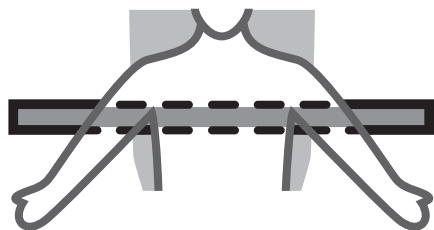
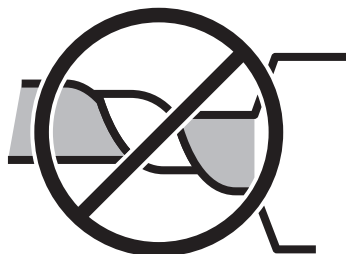


Per adulti (≥18 anni) in arresto cardiaco non traumatico

Peso massimo del paziente 135 kg circa.



- Liberare schiena e torace da TUTTI gli indumenti in modo da garantire la perfetta aderenza della Tavola alla pelle
- Allineare le ascelle rispetto alla linea gialla della Tavola



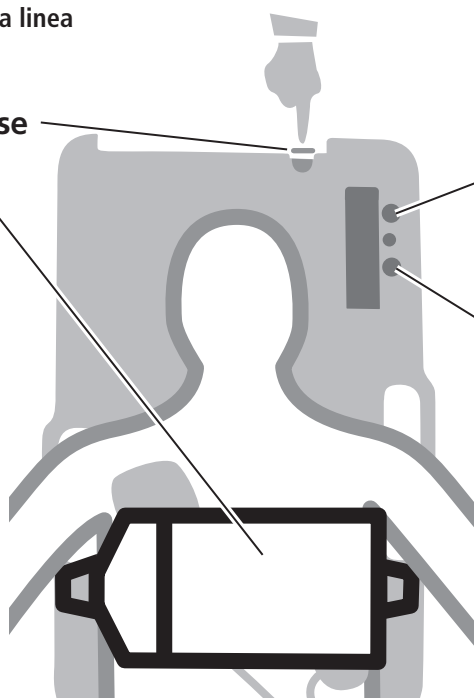
Non attorcigliare le bande toraciche



Posizionare le bande toraciche a 90° rispetto alla Tavola e assicurarsi che non siano presenti ostacoli

1. Accendere AutoPulse

2. Chiudere le bande toraciche



3. Premere CONTINUA (pulsante verde)

4. Premere AVVIA (pulsante verde) per iniziare l'esecuzione delle compressioni

Per sospendere momentaneamente o interrompere definitivamente questa operazione, premere STOP (pulsante arancione)

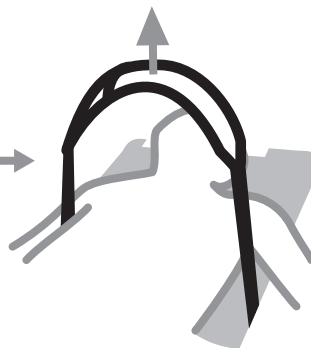
Attenersi a tutti i protocolli e procedure locali.

Leggere attentamente le Guide dell'utente e completare il programma di formazione.

Risoluzione dei problemi

In caso di errore/avviso utente

- Sollevare ed estendere al massimo entrambe le bande toraciche.
- Verificare l'allineamento del paziente in entrambi i sensi laterale e verticale.
- Controllare che le bande toraciche non siano attorcigliate, siano posizionate a 90° rispetto alla Tavola e non siano presenti ostacoli.
- Premere RIAVVIO (pulsante verde) e seguire le istruzioni visualizzate sullo schermo per iniziare l'esecuzione delle compressioni.



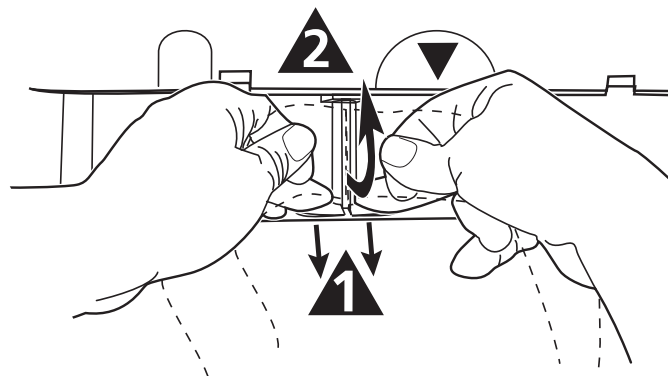
Se non è possibile risolvere il problema immediatamente, aprire le bande toraciche ed eseguire la CPR manuale.

← Le istruzioni relative a LifeBand® sono contenute sull'altro lato

Fascia per la distribuzione del carico LifeBand®

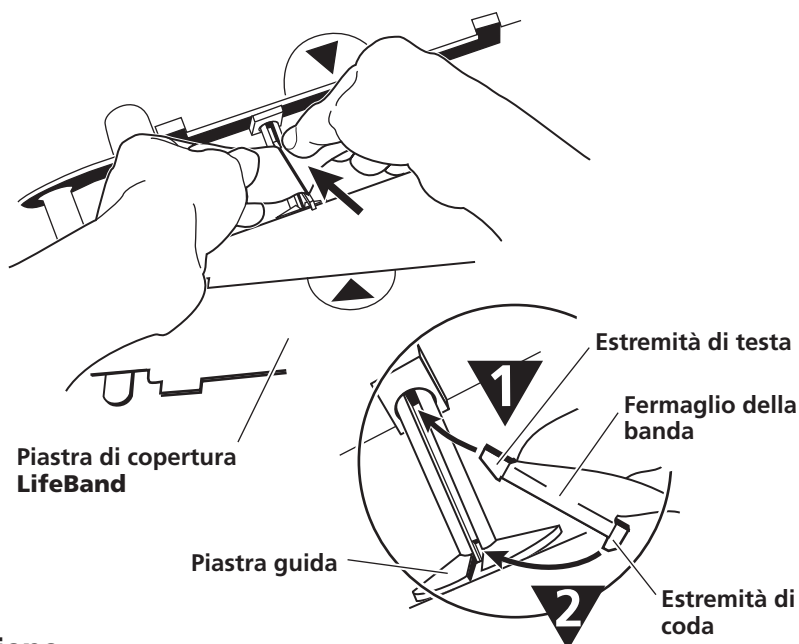
Rimozione di LifeBand

- Posizionare AutoPulse capovolto verso il basso.
- Sollevare i bordi incernierati, avvicinare le 4 linguette di blocco, quindi rimuovere la piastra di copertura.
- Afferrare la banda con il pollice e l'indice di entrambe le mani. **▲1** Spingere verso l'interno la piastra guida usando il dito medio di entrambe le mani, **▲2** quindi tirare verso l'alto la banda per estrarre il fermaglio dall'asta.



Installazione di un nuovo LifeBand

- Allineare la freccia presente sulla piastra di montaggio con la freccia presente sulla Tavola.
- **▼1** Inserire l'estremità di testa del fermaglio della banda nell'apposita fessura. **▼2** Spingere l'estremità di coda del fermaglio della banda nella fessura della piastra guida finché non scatta in posizione. Per verificare che il fermaglio della banda sia alloggiato correttamente nell'apposita fessura, ruotare l'asta in entrambe le direzioni. Verificare che la banda non sia attorcigliata.
- Posizionare la piastra di copertura finché non si sente lo scatto, quindi abbassare i bordi incernierati.
- **Importante: accendere AutoPulse. Se viene visualizzato un errore/avviso utente, verificare che il fermaglio della banda sia inserito correttamente all'interno della fessura dell'asta di avanzamento.**




← La preparazione di AutoPulse è illustrata sull'altro lato

ZOLL®

AutoPulse è un marchio di ZOLL Circulation
ZOLL Circulation ©2009 Stampato negli U.S.A.
P/N 10596-005 Rev. 5

Per richieste di informazioni:

 ZOLL Circulation
2000 Ringwood Avenue
San Jose, CA 95131 U.S.A.

Tel: +1.408.541.2140
Fax: +1.408.541.1030

EC REP

Rappresentante autorizzato UE
ZOLL International Holding B.V.
Newtonweg 18
6662 PV ELST
Paesi Bassi

T: +31 481 366 410

CE

0344